

# Studie Wohngebäude als Baustein im Block mit flexiblem Seitenflügel 2003 · Berlin

## Bauherr

F v H+ Partner, Berlin

## Standort

Berlin

## Leistung

Studie

## Zeitraum

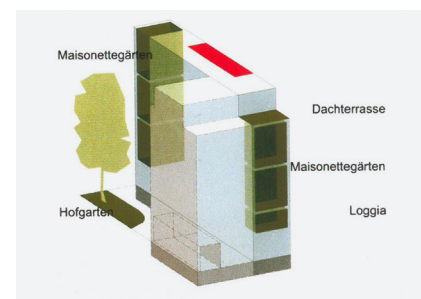
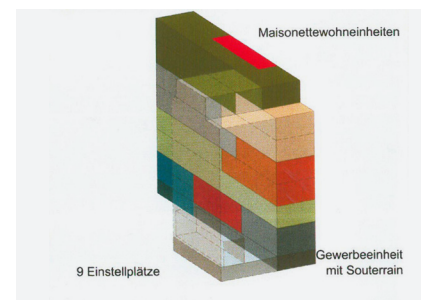
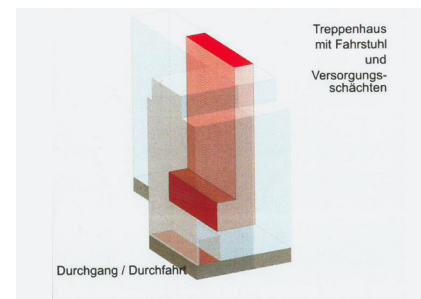
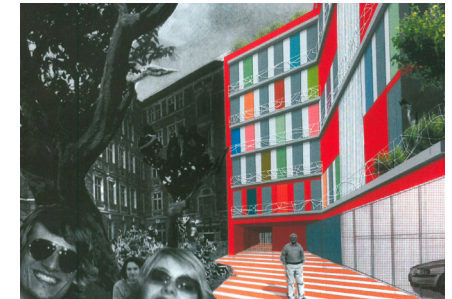
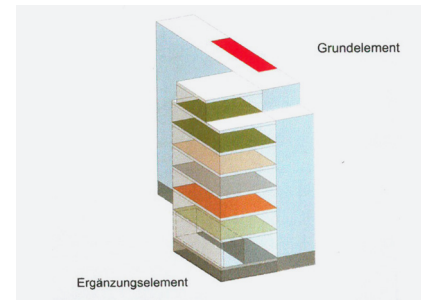
2003

Die Studie erarbeitet ein Konzept für einen städtebaulichen Gebäudetypus zum Wohnen und Arbeiten für die Berliner Blockrandbebauung. Das Gebäude besteht aus einem festen Baustein – dem Seitenflügel und einem variablen Baustein – dem je nach Baulücke unterschiedlich breiten Vorderhaus. Im festen Baustein sind die Versorgungskerne und das Treppenhaus untergebracht. Das Vorderhaus kann beliebig als Loft oder in einem geregelten Achsmaß untergliedert genutzt werden. Die Wohnungen sind im Split Level als Maisonnetten organisiert. Dadurch erhält jede Wohnung eine zweigeschossige Loggia an einem der Seitenflügelenden. Im Erdgeschoss sind hofseitig Stellplätze und straßenseitig Kleingewerbe untergebracht.

Dannien Roller Architekten + Partner

PartGmbB · Architekten · Ingenieure · Generalplaner

[www.dannien-roller-architekten-partner.de](http://www.dannien-roller-architekten-partner.de)



+

+

+

+

+

+