

Dampfheizzentrale 2009 · Tübingen

+

+

+

Bauherr

Stadtwerke Tübingen GmbH

Standort

Liebermeisterstraße, Tübingen

Leistung

Entwurf, Planung, Ausschreibung, Bauleitung

Gebäudedaten

Bruttogeschossfläche: 145 m²

Zeitraum

Fertigstellung: 2009

Fotografie

Dietmar Strauß

+



+

+

+

+

+

Dannien Roller Architekten + Partner

PartGmbH · Architekten · Ingenieure · Generalplaner

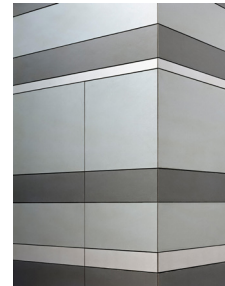
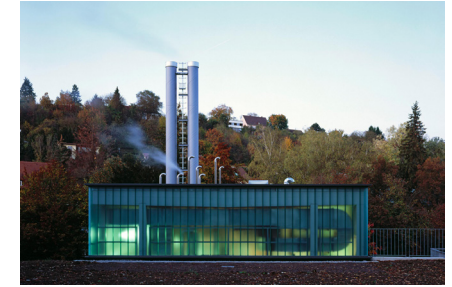
www.dannien-roller-architekten-partner.de

+

+

+

Die Dampfheizzentrale ist ein technisches Versorgungsgebäude. Hier wird der Prozessdampf für das Universitätsklinikum Tübingen erzeugt. Die Position ist unter versorgungstechnischen Gesichtspunkten in einer optimalen zentralen Lage. Der kleine, kompakte Baukörper wurde in der Grünanlage vom Klinikgelände zwischen Liebermeisterstraße und Gmelinstraße errichtet. Seine abgewinkelte Lage zum Nachbargebäude stellt ihn räumlich frei. Das Gebäude schiebt sich in die Hangsituation und zeigt sich mit minimalen Abmessungen als Pavillon im Park. Das Gebäude wird horizontal geschichtet gegliedert. Im oberen Drittel erhält es eine umlaufende Verglasung aus Profilbauglas. Der Sockel wird mit erdfarben durchgefärbten Eternitfassadentafeln verkleidet.



+

+

+



+

+

+

+

+

+

+

+

+