

Betriebscampus mit Entwicklungszentrum und Kantine 2013 · Tübingen +

Bauherr

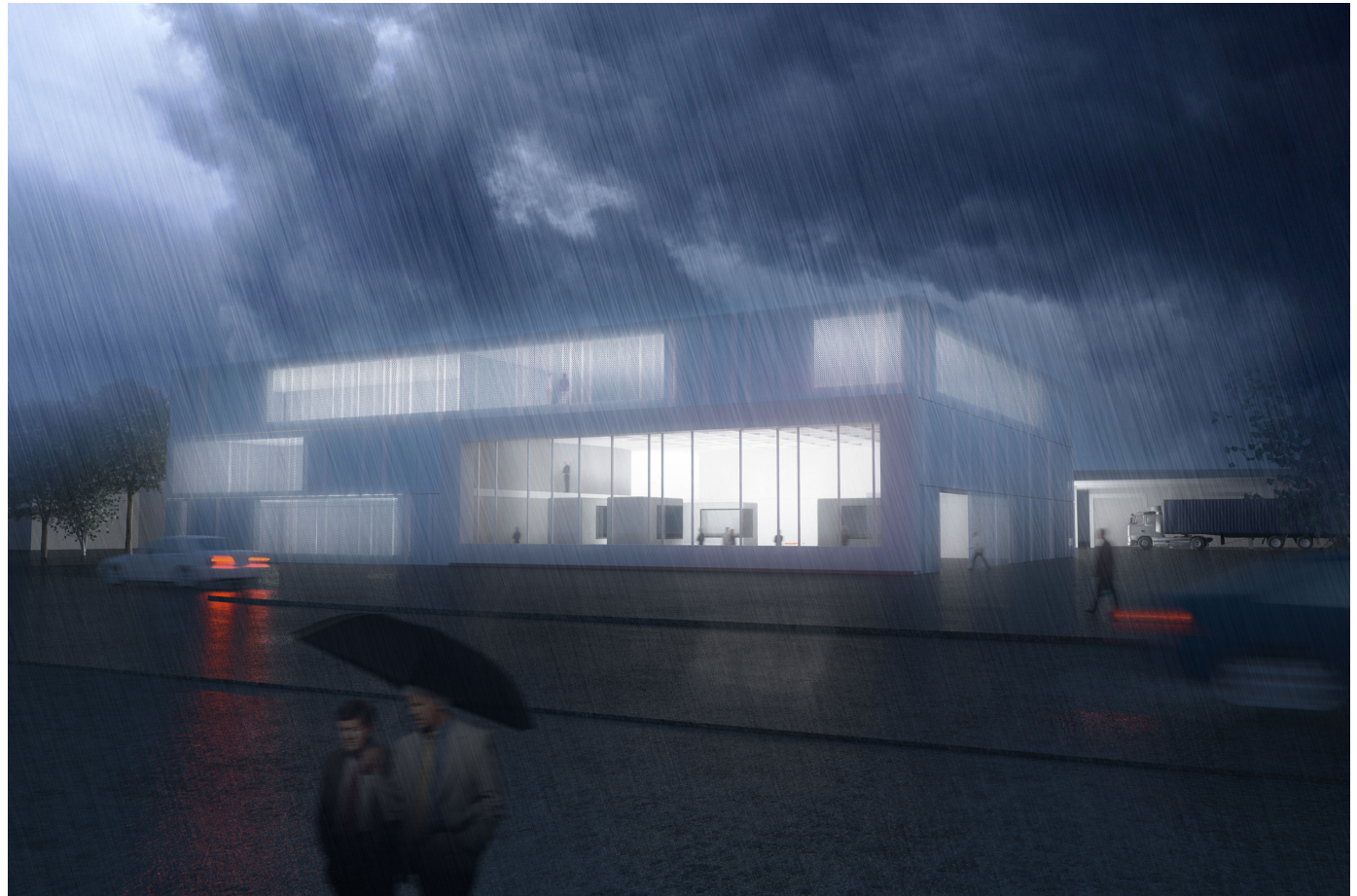
Walter AG

Standort

Derendinger Straße 53, Tübingen

Leistung

Entwurf, Mehrfachbeauftragung +



Die Wettbewerbsarbeit sieht eine strukturelle Umorganisation vom Campus vor. Das Firmenareal soll sich von einem reinen Produktionsstandort für Serienprodukte zu einem Forschungs- und Entwicklungsstandort mit Öffentlichkeitsarbeit, Marketing, Schulungsaufgaben und kundenspezifischen Sonderproduktionen entwickeln. Hierfür soll ein Forschungs- und Entwicklungszentrum, ein Firmenmuseum, eine Betriebsgastronomie errichtet werden. Die nun untergeordnete Logistik wird umorganisiert. Um diese Aufgaben auch repräsentativ zu bewältigen, wird die firmeninterne Erschließung mit einer ›grünen‹ Erschließungsachse zwischen Derendinger Straße und Steinlach versehen. Hier werden die öffentlichkeitswirksamen Baukörper angeordnet. Die Achse beginnt an einer Platzanlage in der Derendinger Straße, an der auch das Schulungszentrum mit Ausstellung angesiedelt ist und endet mit der Betriebsgastronomie an der Steinlach. Die PKW-Erschließung und der Warenverkehr erfolgen im rückwärtigen Bereich im Ringverkehr mit Ein- und Ausfahrt an der Derendinger Straße. Dieser Umbau erfolgt in mehreren Bauabschnitten. Die Abschnitte ermöglichen den laufenden Produktionsbetrieb.

Der öffentlichkeitswirksame Baukörper an der Derendinger Straße visualisiert ein hochmodernes Metallwerkstück und hiermit auch die das technische Know-how der Firma Walter AG.

