

CO2-neutrales Werkstattgebäude und Betriebshof 2013 · Tübingen

Bauherr

Kommunale Servicebetriebe Tübingen

Standort

Europastraße, Tübingen

Leistung

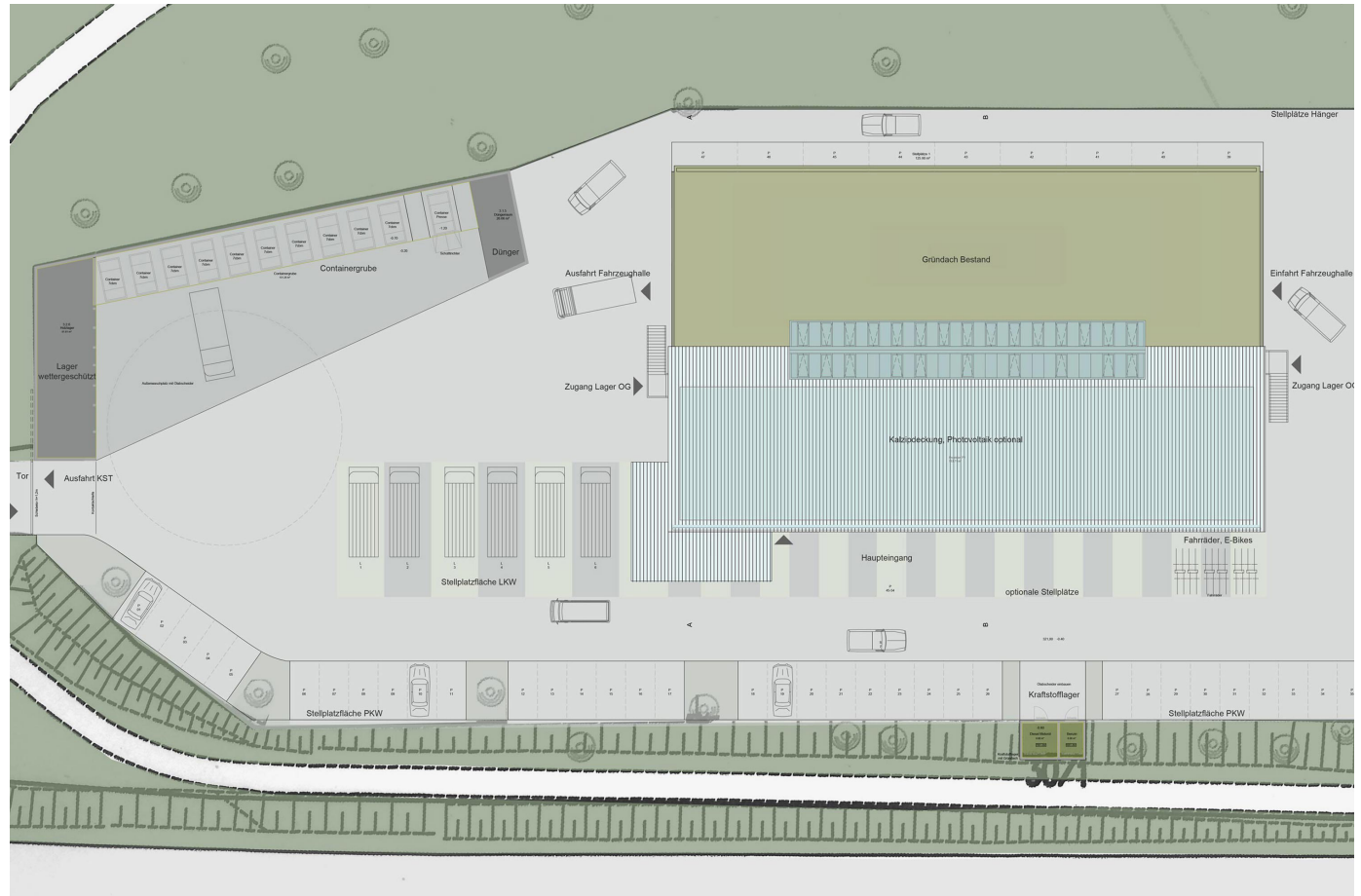
Bestandsaufnahme
Ermittlung der Betriebsabläufe und Erstellung
eines Raumprogramms
Koordination eines Gutachtens der
Gefährdungsbeurteilung
Koordination eines Entwurfs zur CO2-Neutralität
Entwurf mit Kostenberechnung

Gebäudedaten

Bruttogeschossfläche: 2.370 m²

Zeitraum

Studie: 2013



Dannien Roller Architekten + Partner

PartGmbH · Architekten · Ingenieure · Generalplaner

www.dannien-roller-architekten-partner.de

Die derzeitigen drei Betriebshöfe der kommunalen Servicebestriebe sollen zu zwei Standorten zusammengelegt werden. Die beiden Standorte sollen gleichberechtigt ausgestattet werden für jeweils eine Einsatztruppe Nord bzw. Süd. Die Untersuchung ist für den Standort Süd auf dem ehemaligen Gärtnerhof unter Berücksichtigung des bestehenden Werkgebäudes erfolgt. Es ist eine CO2-neutrale Anlage. Die Anlage befindet sich auf einem Betriebshof mit Wertstoffcontainern, Pressmulden, überdachten Lagern für Streugut, Tankstelle, Rangier- mit Stellplatzflächen für Anhänger, PKWs, Sprinter und Sattelzüge. Das Gebäude beinhaltet eine Fahrzeughalle für die Einsatzkräfte, Büros, Lagerflächen, Sozialräume und verschiedenen Werkstätten. Die Funktionen im Gebäude sind umstrukturiert in einen warmen und einen kalten Bereich. Der halbe Baukörper erhält eine gedämmte Hülle mit Metallverkleidung. Die andere Baukörperhälfte wird als begrünter Baukörper ohne energetische Maßnahmen belassen.

+

+

+

+

Dannien Roller Architekten + Partner
 PartGmbH · Architekten · Ingenieure · Generalplaner
www.dannien-roller-architekten-partner.de +

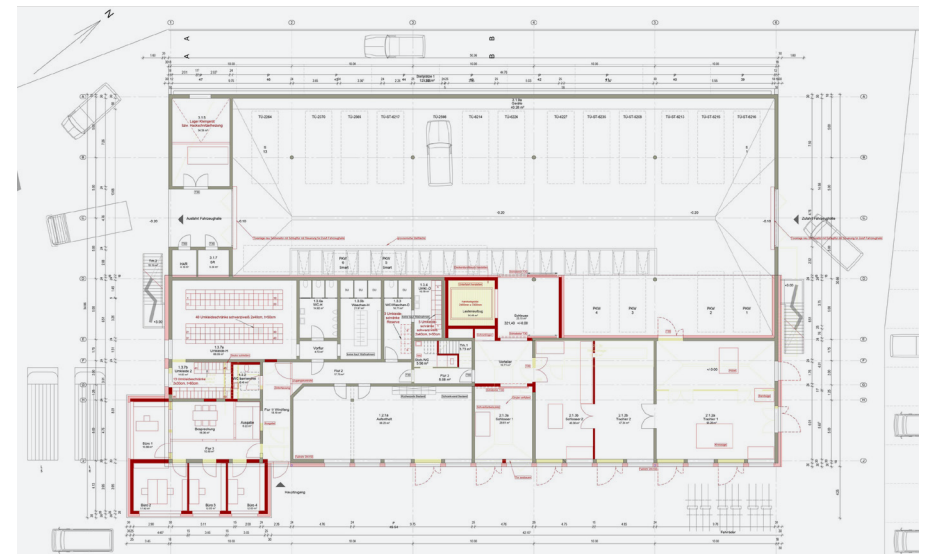
+



+



+



+

+