

## Bauherr

Staatliches Hochbauamt Ulm

## Standort

Flugplatz Laupheim, Laupheim

## Leistung

Entwurf, Planung, Ausschreibung, Bauleitung

## Gebäudedaten

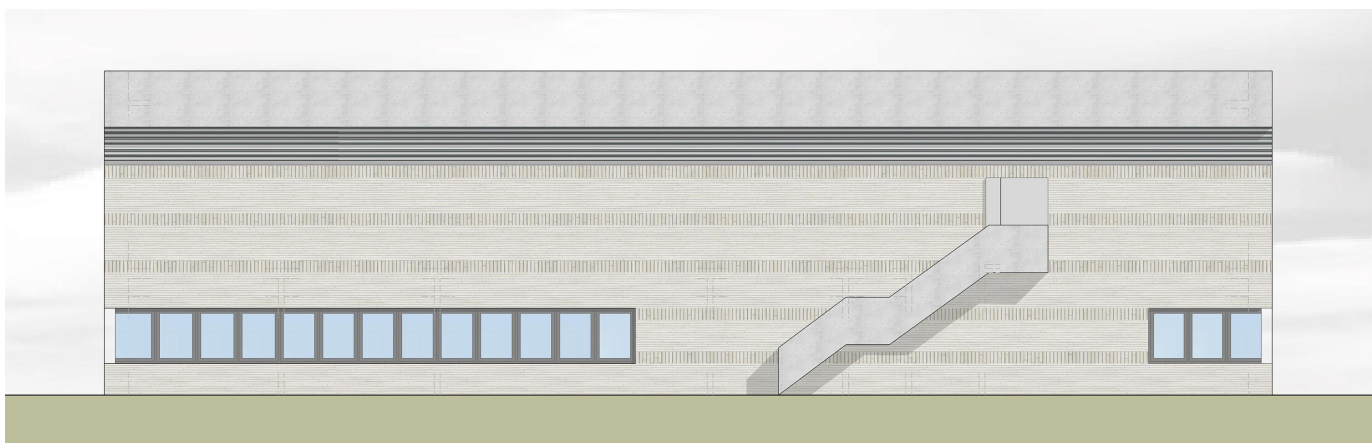
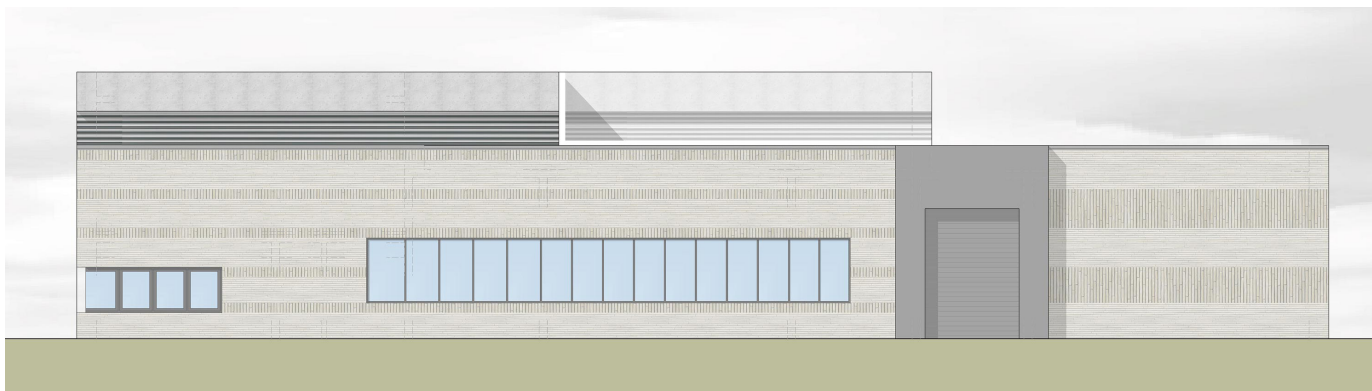
Bruttogeschossfläche: 1.510 m<sup>2</sup>

Bruttorauminhalt: 8.800 m<sup>3</sup>

## Zeitraum

Planung: 2016

Fertigstellung: 2021



+

+

+

+

+

+

+

Das Gebäude befindet sich auf dem Flugplatz Laupheim südlich der Flugzeugabstell- und Wartungshallen am Rande des Flugfelds. Der ein- und teilweise zweigeschossige Baukörper hat eine klare Gliederung in zwei Teile: Die Sozialräume mit Verwaltungsräumlichkeiten und die klimatisch zu versorgenden Lager- und Packräume. Oberhalb der Verwaltungsräume sind die Technikräume angeordnet, die die Kubatur mit einem hohen Packraum als L-förmiger Aufsatz mit einheitlicher Gebäudehöhe abschließen.

+

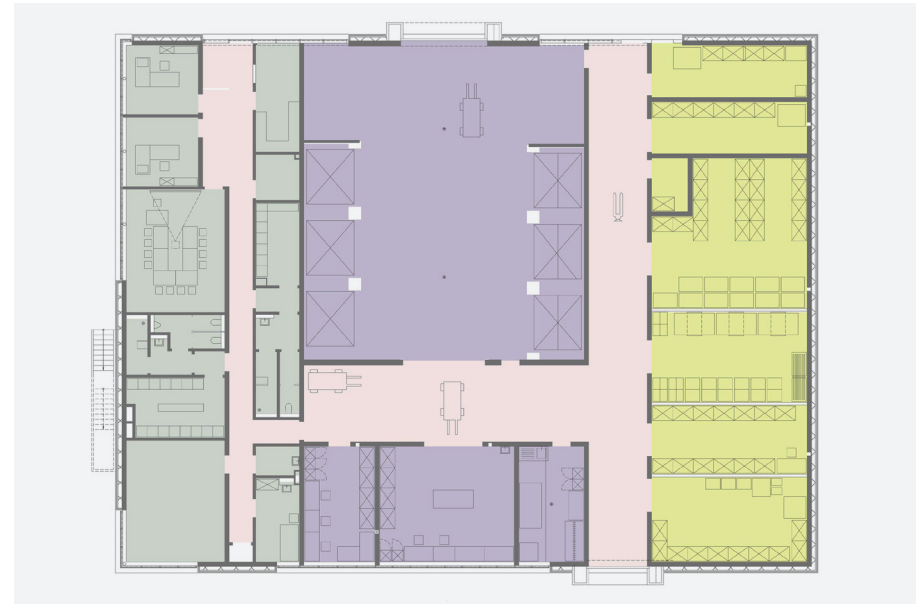
Die Nutzung in den Werkstätten mit Kleinteillager und Umsetzung und in dem Lager- Packraum erfordert unterschiedliche, lichte Raumhöhen von vier bis sechs Metern.

Die Lagerung erfordert die Einhaltung von einem klar definierten Raumklima mit maximaler Raumtemperatur in Höhe 25° Celsius bei definiertem Feuchtegehalt. Dies macht neben den Technikräumen für Elektrotechnik, der Übergabestation für Fernwärme auch die Vorrichtung einer Lüftungs- und Kühltechnik erforderlich. Die Sicherstellung der klimatischen Anforderungen wird darüber hinaus auch mit der Planung eines Stahlbetonmassivbaus und einer räumlichen Sektionierung vom Lagergut vor den Torzugängen beantwortet.

+

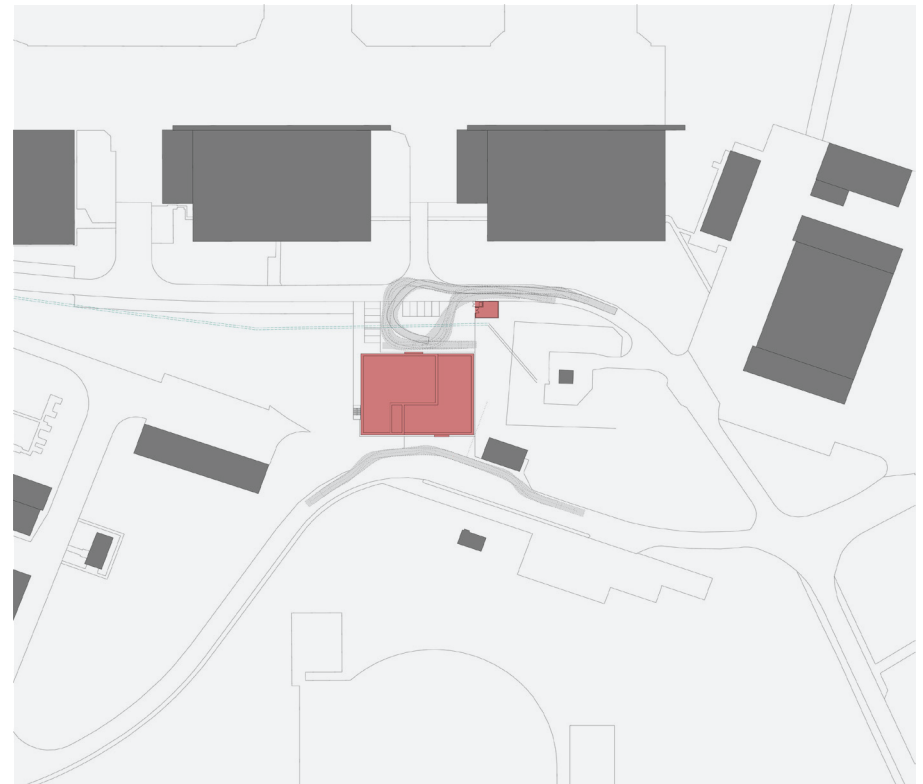
+

+



+

+



+

+