

Bauherr

Landesbetrieb LBB Niederlassung Mainz

Standort

Campus Johannes Gutenberg Universität, Mainz

Leistung

Vorentwurf, Machbarkeitsstudie

+

Gebäudedaten

Fertigstellung: 2016

Zeitraum

Nutzfläche: 3.350 m²

+

+

+

+



+

+

+

Im Rahmen der Exzellenzinitiative des Bundes im Bereich der Erforschung physikalischer Phänomene wie der schwarzen Materie wird die Johannes Gutenberg Universität Mainz mit einem neuen Institut gefördert. Zu diesem Zweck wird das »Centrum für fundamentale Physik« errichtet. Der Institutsbau besteht aus unterirdischen Forschungsanlagen, oberirdischen Funktionsbauten und einem oberirdischen Büro und Laborgebäude. Die Machbarkeitsstudie beschäftigt sich mit dem Büro- und Laborgebäude und dessen Verknüpfung mit dem universitären Umfeld. Auf 3.350 m² Nutzfläche sollen zukünftig sechs Arbeitsgruppen mit 160 Mitarbeitern arbeiten.

+

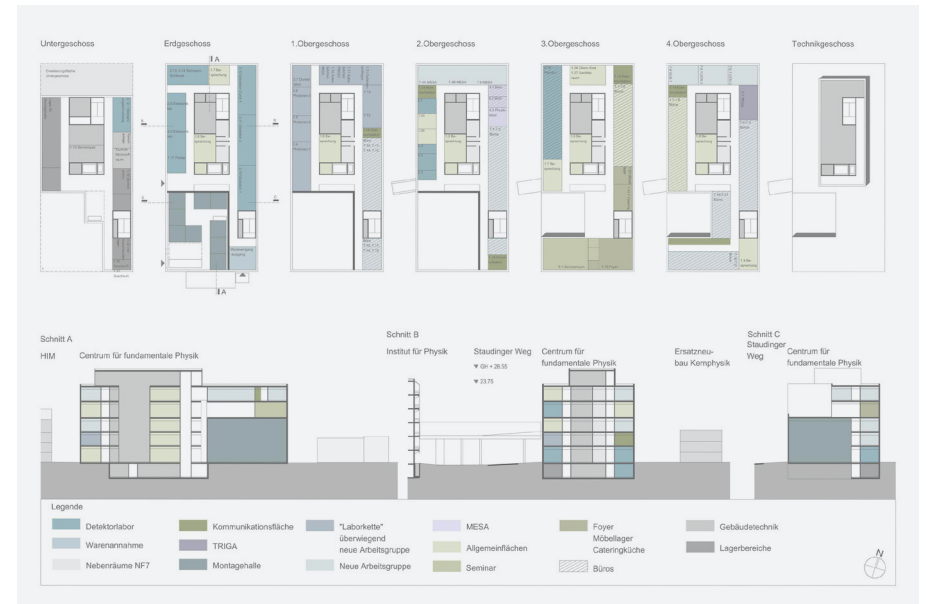


+

+

+

+



+

+

+

+

+

+