

# Anbau und Sanierung Wohnhaus A 2017 · Tübingen

+

+

## Bauherr

Privat

## Standort

Am Apfelberg, Tübingen

## Leistung

Entwurf, Planung

+

## Gebäudedaten

Bruttogeschossfläche: 340 m<sup>2</sup>

Bruttorauminhalt: 850 m<sup>3</sup>

## Zeitraum

Planung: 2018

+

+



+

+

+

+

+

Dannien Roller Architekten + Partner

PartGmbH · Architekten · Ingenieure · Generalplaner

[www.dannien-roller-architekten-partner.de](http://www.dannien-roller-architekten-partner.de)

+

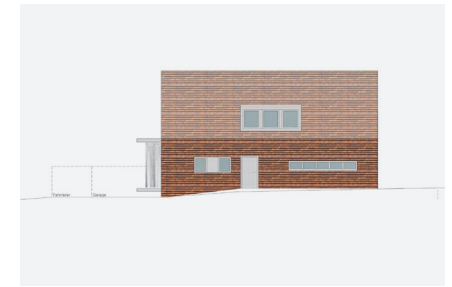
+

+

Das Wohnhaus ist ein Einfamilienhaus aus dem Jahr 1952. Das Projekt umfasst die Sanierung des Gebäudes und soll mit einem eingeschossigen Anbau erweitert werden.

Im Erdgeschoss sind der Wohnbereich mit der Küche und dem Arbeitszimmer untergebracht. Im Obergeschoss befinden sich die Schlafräume. Das Wohnzimmer befindet sich im gartenseitigen Anbau. Er ist als filigraner, leichter Stahlbau in Anlehnung an einen klassischen hawaiianischen ›Lanai‹ mit umlaufender überdachter Terrasse entworfen. Der Altbau wird als Massivbaukörper gestärkt und erhält eine Klinkerhülle.

+



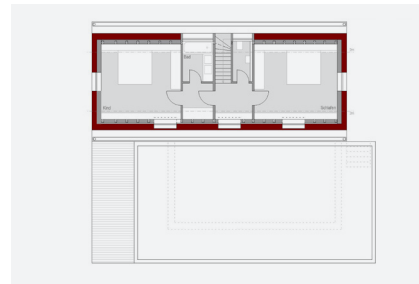
+



+

+

+



+

+

+

+

+

+

+

+