

Ladenumbau und Büroneubau in Tübingen von Dannien Roller Architekten + Partner



Der L-förmige Neubau von Maren Dannien und Matthias Roller entwickelt sich das Hanggelände hinunter und fügt sich mit seiner groben Putzstruktur, dem abfallenden, begrünten Dach und seiner klaren Formensprache angemessen in die Umgebung ein. Im Innenraum bilden sich so drei terrassierte Bereiche aus, die unterschiedliche Nutzungszonen definieren und von Sichtbeton, Holz, Messing geprägt sind: So ist im ehemaligen Ladenlokal im spätklassizistischen Altbau der Büroempfang mit repräsentativen Besprechungsräumen situiert, während sich ein paar Stufen tiefer der Neubau mit einer Ebene für Lager, Archiv, Küche und Teambesprechung sowie einer Ebene für das Großraumbüro mit Zugang zur Terrasse anschließen. Holzene Fensterlaibungen, greige-farbene Festeinbauten, ein Wand füllendes Ordnerregal wie auch ein neonfarbener Küchentresen sorgen zusätzlich für funktionale Ankerpunkte im ansonsten offen gehaltenen Anbau. Visuell betont wird die langgestreckte Baukörperform zusätzlich durch eine Enfiladen gleiche Erschließung, die den Blick vom Altbau durch den ganzen Neubau bis zu den Arbeitsplätzen leitet. hs

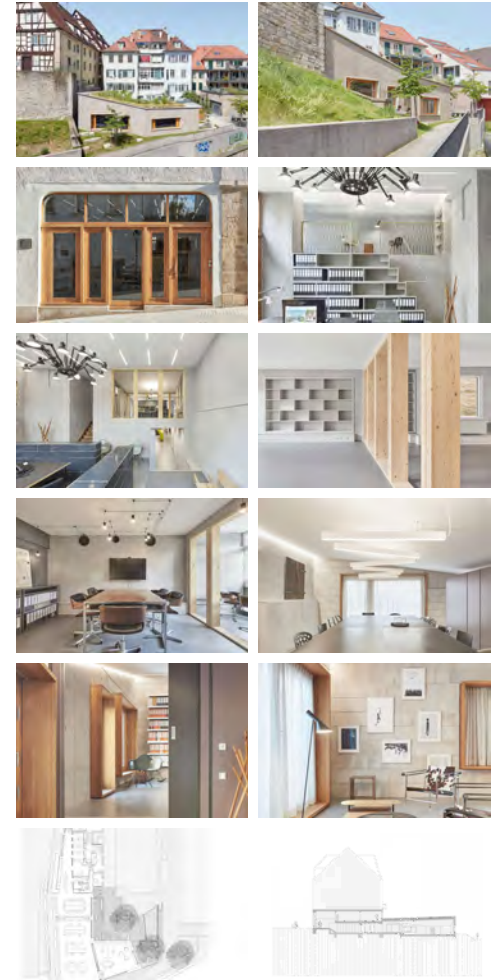
Entwurf Innenarchitektur: Dannien Roller Architekten + Partner, Tübingen, www.dannien-roller-architekten-partner.de

Bauherr: GbR Dannien Roller

Standort: Pflegehofstraße 4.1, Tübingen

Fertigstellung: 2020

Fotos: Dietmar Strauß, Besigheim

[Alle News](#)
[Zur aktuellen Ausgabe](#)
[Newsletter abonnieren](#)
[Diesen Beitrag als PDF herunterladen](#)


AIT

Verlagsanstalt Alexander Koch GmbH
Redaktion AIT
Fasanenweg 18
70771 Leinfelden-Echterdingen

Telefon: +49 (0) 711 7591-286
Telefax: +49 (0) 711 7591-410

NEWSLETTER

In unserem AIT-Newsletter stellt die Redaktion im Wochenrhythmus aktuelle Architektur- und Innenarchitekturprojekte aus dem In- und Ausland vor. Jetzt für den AIT-Newsletter anmelden!

[Newsletter abonnieren](#)

DISCLAIMER

[Widerruf](#)
[Kontakt](#)
[Datenschutz](#)
[Impressum](#)