

Kindertagesstätte Sofie Haug

Dannien Roller Architekten + Partner
2022



Die Kindertagesstätte »Sofie Haug« im Rosenauer Weg in Tübingen von *Dannien Roller Architekten + Partner* bildet den harmonischen Mittelpunkt in einem anspruchsvoll modellierten Gelände. Als zweigeschossiges Holzhybridhaus mit erdeingebundenem Hanggeschoss fügt es sich nahezu perfekt in die von altem Baumbestand geprägte Umgebung ein. Durch die Drehung des Gebäudes entsteht ein Vorplatz, der als Übergang zum geschützten Gelände der Kindertagesstätte dient.

Die hinterlüftete Fassade des Neubaus erzeugt durch den Wechsel von schwarz geflammtem und leuchtend blaugrün lasiertem Fichtenholz eine mystische Wirkung und weckt Neugier. Konträr zur eher geschlossen gestalteten Nordseite schließt sich an die südliche Gartenseite eine Laubengangkonstruktion an. Dunkle Stahlstützen bilden eine zweite Haut und schaffen eine Zone zwischen Haus und Außenwelt, die sowohl Rückzug als auch Austausch ermöglicht. Auf der Ostseite bettet sich das verglaste Hanggeschoss in den Hügel und lässt Architektur und Natur ineinanderfließen. Der Haupteingang, schräg in die Fassade eingelassen und von blaugrün lasierter Fichte gerahmt, lädt ein, das Innere des Gebäudes zu entdecken.

Die Raumordnung ist kinderfreundlich, also klar und übersichtlich, mit breiten Mittelfluren, die Erd- und Obergeschoss erschließen. Nach Norden liegen die bedienenden Räume sowie zentralisiert der Aufzugsschacht aus Sichtbeton und

das Treppenhaus. Richtung Süden mit direktem Außenbezug befinden sich die Aufenthaltsräume. An das vielseitig nutzbare Foyer grenzen Kitaleitung und Küchenbereich an. Abgeschirmt im östlichen Teil liegen die Räume der Kinderkrippe. Große Glasflächen und bodentiefe Sitzfenster holen die Natur in die Räume und laden zum Verweilen ein.

Auch die innere Gestaltung des Kinderhauses ist von der Natur inspiriert. Hier treffen verschiedene Materialien aufeinander und schaffen eine faszinierende Atmosphäre. Grauer Sichtbeton, helles Fichtenholz und roher Schwarzstahl bilden einen spannenden Kontrast. Gelbe Türen symbolisieren Sonne und Waldblüher. Aus dem dunkelbraunen, strukturierten Kautschukboden »wachsen« wie in einem Wald Wände aus heller Fichte, über die sich himmelartig hellblaue, abgehängte Decken wölben.

Das Kinderhaus »Sofie Haug« bietet Kindern einen sicheren und inspirierenden Raum zum Spielen, Lernen und Wachsen. Mit seiner fantasievollen Gestaltung ist es ein zukunftsweisendes Beispiel für kindgerechte narrative Architektur.

Architektur **Dannien Roller Architekten + Partner** Baujahr **2022** Fläche **861m²** BGF Bauherr **Universitätsstadt Tübingen** Standort **Rosenauer Weg 3, 72076 Tübingen, Deutschland** Statik **merz kley partner ZT GmbH** HLSK + Bauphysik **Ebök, Planung und Entwicklung GmbH** Elektro **IB Raible** Vermessung **Ingenieurbüro Helle** SiGeKo **Ingenieurbüro für Baukoordination Angelika Baur** Landschaftsarchitektur **Dagmar Hedder** Bodengutachten **Berghof Analytik + Umweltengineering GmbH** Auszeichnungen **Architekturwettbewerb 2018; C-IDEA Design Award 2023, Silver; Big See Wood Design Awards 2023, Winner; International Architecture & Design Awards 2023, Silber; Grand Prix Award 2023, Kategorie »City and Community«, Nominierung** Fotografie **Dietmar Strauß**

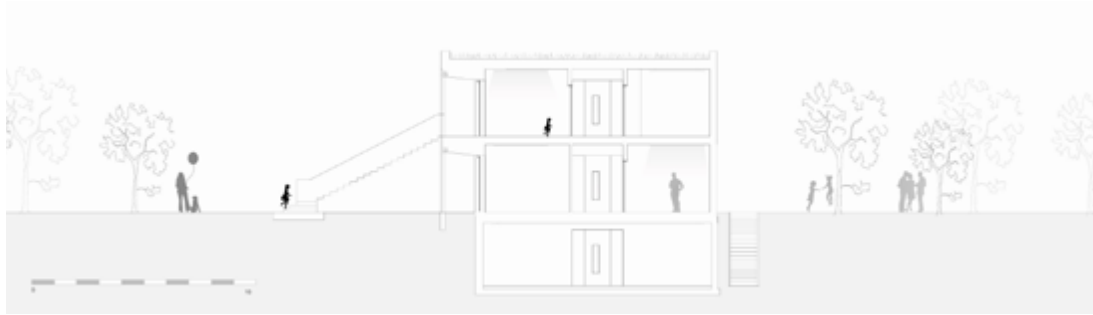




02



03 Längsschnitt



04 Querschnitt

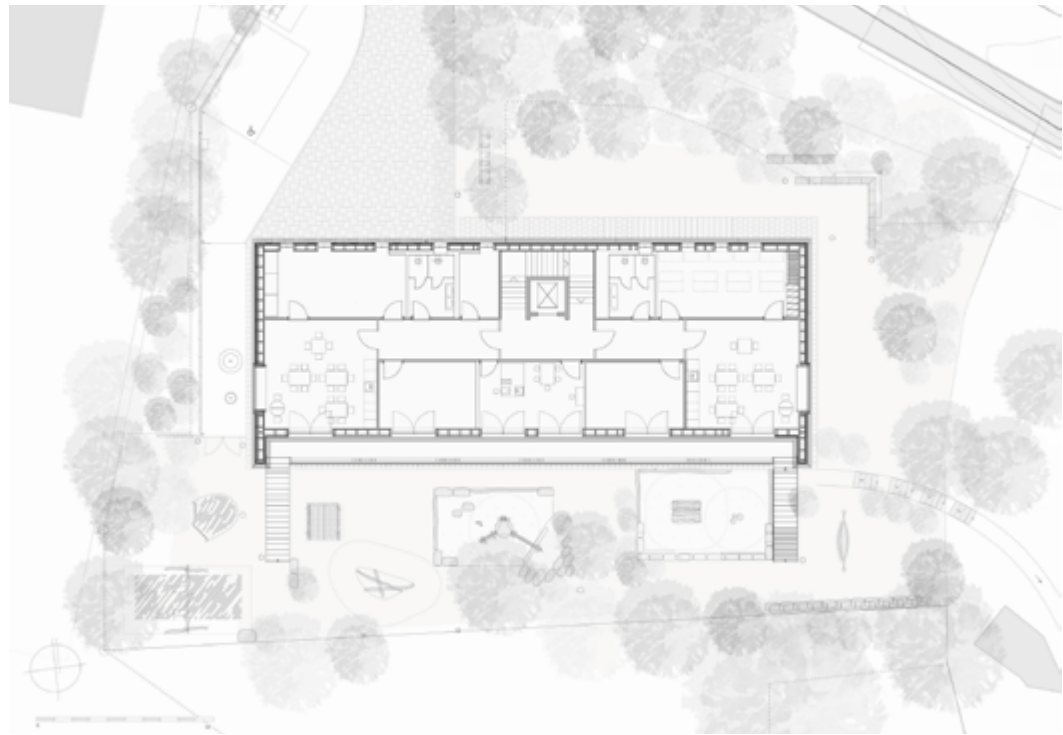


05



06

02 Die hinterlüftete Fassade wurde in schwarz geflammtem Fichtenholz im Zusammenspiel mit leuchtend blaugrün lasiertem Fichtenholz ausgeführt, wodurch eine spannende Rhythmisierung entsteht, die den Entdeckergeist der Kinder anspricht. **05** Die südliche Gartenseite mit den Gruppenräumen zeigt sich, konträr zur eher geschlossen gestalteten Nordseite, mit einer Laubengangkonstruktion. Diese legt ein markantes Gitter vor die Fassade mit bodentiefen Öffnungen. **06** Auf der Ostseite bettet sich das Hanggeschoss gläsern in den Hügel ein. Scheinbar schwerelos schiebt sich der Bau über den Abhang hinaus.



07 Grundriss Obergeschoss



08 Grundriss Erdgeschoss

09 Das komplexe Kommunikationssystem von Materialien und Farben lässt an eine sonnenbeschienene Waldlichtung denken. Aus dem dunkelbraun strukturierten, erdigen Kautschukboden »wachsen« die Wände aus heller Fichte. 10 Die mit hellblauen Holzwoleplatten abgehängten Decken holen den Himmel in die Räumlichkeiten



09



10